

УТВЕРЖДАЮ:

И.о. министра лесного хозяйства
и пожарной безопасности
Забайкальского края

 В.В. Шрейдер
28 ноября 2025 год

Акт
лесопатологического обследования № 2025-10-237
лесных насаждений Дульдургинского лесничества
Забайкальского края (субъект Российской Федерации)

Способ лесопатологического обследования: 1. Визуальный ☒ V
2. Инструментальный ☐

Место проведения

Участковое лесничество	Урочище (дача)	Квартал	Выдел	Площадь выдела, га	Лесопато - логический выдел	Площадь лесопато- логического выдела, га
Таптанайское	-	127	3	55,0	-	-

Лесопатологическое обследование проведено на общей площади 55,0 га.

Кадастровый номер участка: _____

(для участков, предоставленных в постоянное (бессрочное) пользование, аренду)

Документ на право пользования:

(тип документа о праве пользования, дата, номер, вид разрешенного использования лесов)

1.Визуальное (рекогносцировочное) лесопатологическое обследование

(раздел включается в акт, в случае проведения лесопатологического обследования визуальным способом).

Наземное ☒ Дистанционное ☐

1.1. На площади 55,0 га фактическая таксационная характеристика лесного насаждения соответствует (не соответствует) таксационному описанию (нужное подчеркнуть).

Причины несоответствия: давность лесоустройства, 2001 г.

Ведомость участков с выявленными несоответствиями приведена в приложении 1 к Акту.

1.2. Лесные насаждения с нарушенной и утраченной устойчивостью выявлены на площади 55,0 га:

Участковое лесничество	Урочище (дача)	Квартал	Выдел	Площадь (га) насаждений		Причины обследования, повреждения
				с нарушенной устойчивостью	с утраченной устойчивостью	
1	2	3	4	5	6	7
Таптанайское	-	127	3	55,0	-	855-беглый низовой пожар 4-10 летней давности
Итого				55,0	-	

Состояние обследованных лесных насаждений приведено в приложениях 1.1-1.4 к Акту в зависимости от метода проведения ЛПО.

1.3. В обследованных лесных насаждениях прогнозируется:

Прогноз	Площадь в га
1	2
Ослабление лесных насаждений	55
Усыхание лесных насаждений различной степени	-
Развитие очагов различной степени	-

1.4. Обнаружено загрязнение лесного участка отходами и выбросами:

промышленными ☐ бытовыми ☐

Вид загрязнения	Размеры загрязнения			Объем, куб. м	Площадь загрязнения, га
	длина, м	ширина, м	высота, м		
1	2	3	4	5	6

ЗАКЛЮЧЕНИЕ

Оценка текущего санитарного и лесопатологического состояния лесных насаждений:

Квартал 127 выдел 3 Кср.нас. = 1,48.

Деревья нормально развиты, крона густая, нормальной формы, окраска и величина хвои (листвы) нормальные, прирост текущего года нормального размера, подрост благонадежный (среднее облиствование кроны и пропорционально развитые по высоте и диаметру стволики) повреждения вредителями и поражение болезнями отсутствуют, без механических повреждений стволов, ран, дупел, порубочные от незаконных рубок, валежник находятся в заключительной стадии перегнивания их уборка не требуется. Имеется благонадежное возобновление 5Б4Ос1Л, 3100 шт/га.

В соответствии с Правилами Санитарной безопасности в лесах, утвержденными Постановлением Правительства РФ от 09.12.2020г № 2047, мероприятия по предупреждению распространения вредных организмов назначаются в сильно ослабленных, усыхающих и погибших насаждениях. Проведение лесопатологического обследования инструментальным способом и дальнейшее наблюдение нецелесообразно.

Участковое лесничество	Урочище (дача)	Квартал	Выдел	Площадь выдела, га	Лесопатологический выдел	Площадь лесопатологического выдела, га	Вид Мероприятия	Рекомендуемый срок проведения мероприятия
1	2	3	4	5	6	7	8	9
Таптанайское	-	127	3	55	-	-	Не требуется	-


Дата проведения обследования: 21.06.2025г.

Исполнитель работ по проведению лесопатологического обследования:

Фамилия, имя и отчество (при наличии) Сазонова Наталья Александровна

Организация: Акшинский участок КГСАУ «Забайкаллесхоз»

Должность: Инженер

Подпись  Телефон: 8(30231) 3-14-65

Ведомость участков леса с выявленными несоответствиями таксационным описаниям

Субъект Российской Федерации Забайкальский край Лесничество Дульдургинское

Участковое лесничество Таптанайское Урочище (лесная дача) -

Год проведения лесоустройства	Номер квартала	Номер выдела	Площадь выдела, га	Целевое назначение лесов	Категория защитных лесов	ОЗУ	Источник данных	Номер лесопатологического выдела	Площадь лесопатологического выдела, га	Таксационная характеристика									Заложено пробных площадей		
										состав	порода	возраст, лет	средняя высота, м	средний диаметр, см	тип леса	полнота	бонитет	запас, куб. м/га	количество, шт.	Общая площадь, га	
1	2	3	4	5	6	7	8	9	10	11	12	13	14	15	16	17	18	19	20	21	
2001	127	3	55	Эксплуатационные леса	-	-	ТО	х	х	5Л1С2Б2Ос	Л	100	20	26	РТ	0,2	3	60			
											С	80	17	24							
											Б	40	14	14							
											Ос		14	12							
2001	127	3	55	Эксплуатационные леса	-	-	Ф	-	-	6Л2Б2Ос+С*	Л	100	21*	28*	РТ	0,5*	3	44*	-		
											Б	20	16*	12*				5*			
											Ос	20	14	12				3*			
											С	80	17	24				2*			

Результаты проведения лесопатологического обследования лесных насаждений за июнь 2025 г.

Субъект Российской Федерации Забайкальский край Лесничество Дульдургинское

Участковое лесничество Таганайское Урочище (лесная дача) -

127	Номер квартала	Номер выдела	Площадь выдела, га	Целевое назначение лесов	Категория защитных лесов	ОЗУ	Номер лесопатологического участка	Площадь участка, га	Таксационная характеристика лесного насаждения									Число деревьев на временной пробной площадке, шт	Распределение деревьев по категориям состояния, % от запаса												Причина ослабления, повреждения	Подлежит рубке, % от запаса	Назначенные мероприятия								
									состав	порода	возраст	средняя	средний диаметр, см	тип леса	полнота	бонитет	запас, куб. м/га		без признаков повреждения	ослабленные	сильно ослабленные	ущихающие	свежий	свежий	свежий	старый	старый	старый	старый	вид			площадь, га								
	1	2	3	4	5	6	7	8	9	10	11	12	13	14	15	16	17	18	19	20	21	22	23	24	25	26	27	28	29	30	31	32	33	34	35	36					
		3	55	Эксплуатационные леса	-	-	-	-	6Л1Б2Ос+С*	Л	100	21*	28*	РГ	0,5*	3	44*	855*	67	28															-	-					
			Б							20	16*	12*				5*	90		7																						
			Ос							20	14	12				3*	100																								
			С							80	17	24				2*	100																								
				Л	100	21*	28*		Потгибшая часть насаждения 9Л1Б*	Л	100	21*	28*				5*														2	1	2								
				Б	50*	18*	20*				Б	50*	18*	20*				1*																							

Условные обозначения - деревья не подлежат рубке - деревья подлежат рубке.

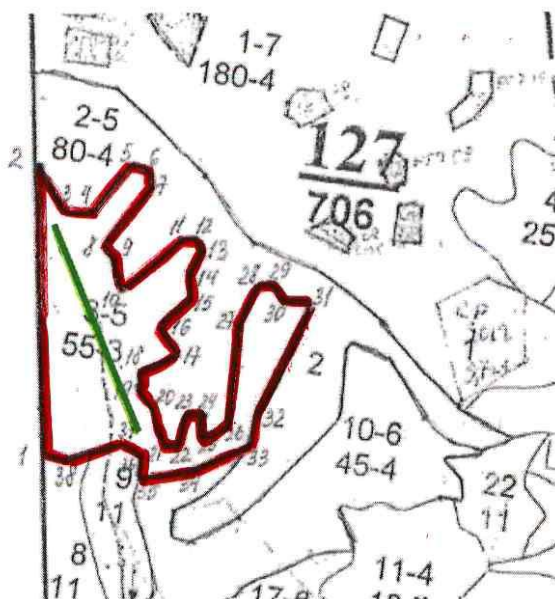
855*-беглый низовой пожар 4-10 летней давности

Исполнитель работ по проведению лесопатологическому обследованию:

Фамилия, имя и отчество (при наличии) Сазонова Наталья Александровна Подпись Саз Дата составления документа: 17.07.2025г.

Абрис участка

Масштаб 1: 25000



Условные обозначения:  - обследуемая площадь
 - маршрутный ход

N квартала	N выдела	N лесопатологического выдела	Размеры ленты (круговой площадки) перечета					Координаты начала, конца и поворотных точек лент перечета/центров круговых площадок перечета	
			N ленты (площадки)	длина, м	ширина, м	радиус, м	площадь, га		
127	3	-						50.648383	113.754762
								50.64108	113.7605


Пространственное размещение лесопатологических выделов
(включается в Акт при выделении лесопатологических выделов, для указания
пространственного расположения поврежденных и погибших насаждений)

Номера точек	Координаты		Длина, м
1-2	50.64056	113.75478	1050
2-3	50.64971	113.75282	182
3-4	50.64843	113.75441	103
4-5	50.64851	113.75594	240
5-6	50.65006	113.75768	75
6-7	50.65006	113.75849	45
7-8	50.64950	113.75887	272
8-9	50.64737	113.75662	70
9-10	50.64699	113.75730	117
10-11	50.64629	113.75787	295
11-12	50.64792	113.76059	40
12-13	50.64795	113.76129	55
13-14	50.64769	113.76170	90
14-15	50.64683	113.76125	75
15-16	50.64609	113.76144	135
16-17	50.64514	113.76008	140
17-18	50.64421	113.76115	152
18-19	50.64352	113.75928	73
19-20	50.64285	113.75940	65

20-21	50.64246	113.76002	150
21-22	50.64130	113.76110	48
22-23	50.64129	113.76176	125
23-24	50.64249	113.76202	57
24-25	50.64251	113.76270	100
25-26	50.64176	113.76263	118
26-27	50.64183	113.76355	385
27-28	50.64533	113.76404	184
28-29	50.64680	113.76480	40
29-30	50.64677	113.76561	65
30-31	50.64641	113.76614	63
31-32	50.64637	113.76754	445
32-33	50.64270	113.76550	117
33-34	50.64164	113.76527	250
34-35	50.64028	113.76095	203
35-36	50.64022	113.75983	80
36-37	50.64083	113.75983	75
37-38	50.64121	113.75908	204
38-1	50.64055	113.75581	82

Исполнитель работ по проведению лесопатологического обследования:

Фамилия, имя и отчество (при наличии) Сазонова Наталья Александровна

Подпись 

Дата составления документа 17.07.2025 г.

Акт натурного обследования

21.06.2025г.

Комиссия в составе:

Инженер Акшинского участка КГСАУ «Забайкаллесхоз» Сазонова Н.А.

Участковый лесничий Таптанайского участкового лесничества Есин Ю.А.

провела обследование участка, расположенного в

Субъект РФ: Забайкальский край, лесничество: Дульдургинское

Участковое лесничество: Таптанайское. Квартал: 127 выдел 3.

Площадь выдела: 55,0 га

Согласно материалам лесоустройства 2001 года

участок имеет следующие таксационные характеристики:

Состав: 5Л1С2Б2Ос, Возраст: 100 лет, Ср. диаметр 26 см, Высота: 20 м.

Тип леса: РТ. Полнота: 0,2. Бонитет: 3. Запас: 60 куб/га.

При проведении обследования выявлено, что

характеристика не соответствует таксационному описанию.

Выявлены текущие показатели:

Состав: 6Л2Б2Ос+С/погибшая часть насаждения 9Л1Б; Возраст: 100 лет; Ср. диаметр: 28 см; Высота: 21 м; Тип леса: РТ. Полнота: 0,5. Бонитет: 3. Запас: 54/6 куб/га.

Возобновление: 5Б4Ос1Л 3100 шт/га.

Члены комиссии:

Инженер Акшинского участка КГСАУ «Забайкаллесхоз» Сазонова Н.А. Саз

Участковый лесничий Таптанайского участкового лесничества Есин Ю.А. Ес

Таксацыйонное опісанне

Путь пугинский л-э

категория зашитности: эксплуатирваемые леса

127
Кларк:[illegible]